



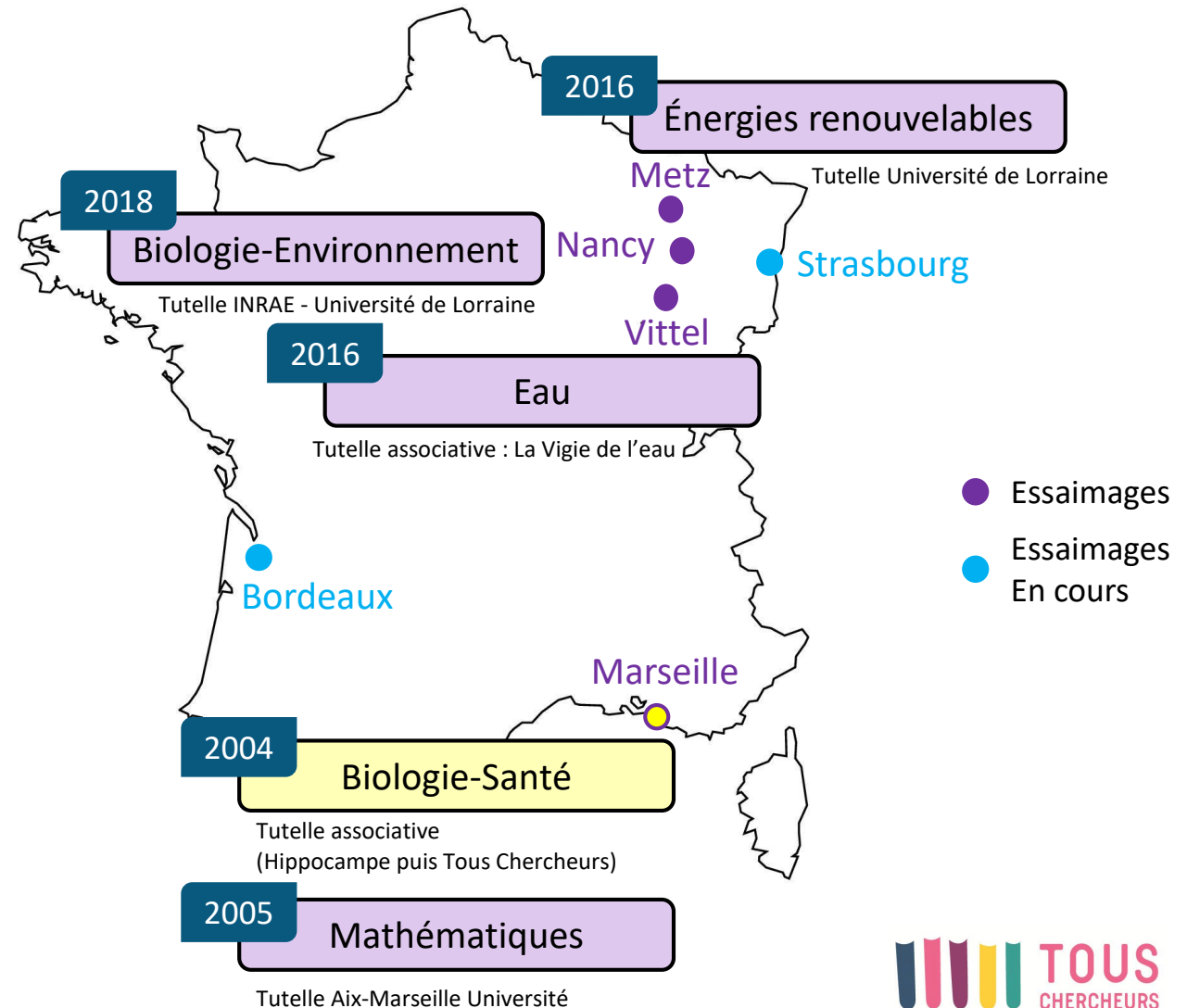
# TOUS CHERCHEURS, VERS UNE INFRASTRUCTURE D'APPUI À UNE RECHERCHE MENÉE AUTREMENT

Journées d'études RésIn  
1<sup>er</sup> avril 2026



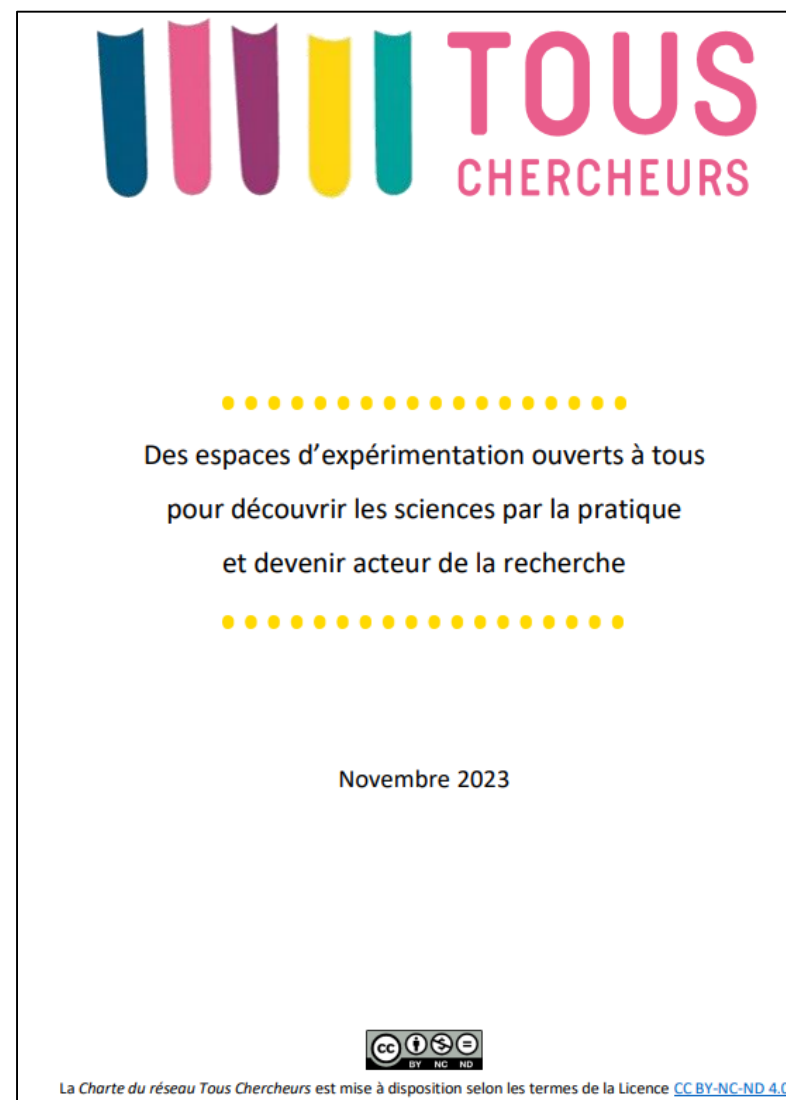
# LE RÉSEAU NATIONAL TOUS CHERCHEURS

- Création du concept au début des années 2000
- Premier essaimage thématique à Marseille
- Second essaimage en région Grand Est
- Vocation à se développer via de nouveaux essaimages à l'échelle nationale
- Sous tutelles institutionnelles ou associatives
- À l'interface entre le monde académique et le tiers-secteur de la recherche



# DES COMMUNS RELIANT SES MEMBRES

Une charte du réseau publiée en novembre 2023 visant à décrire la **vision** mais aussi les **missions**, les **valeurs** et **engagements** autour desquels les membres du réseau Tous Chercheurs se retrouvent



# LES AMBITIONS DU RÉSEAU TOUS CHERCHEURS

## FORMATION DES JEUNES CHERCHEURS

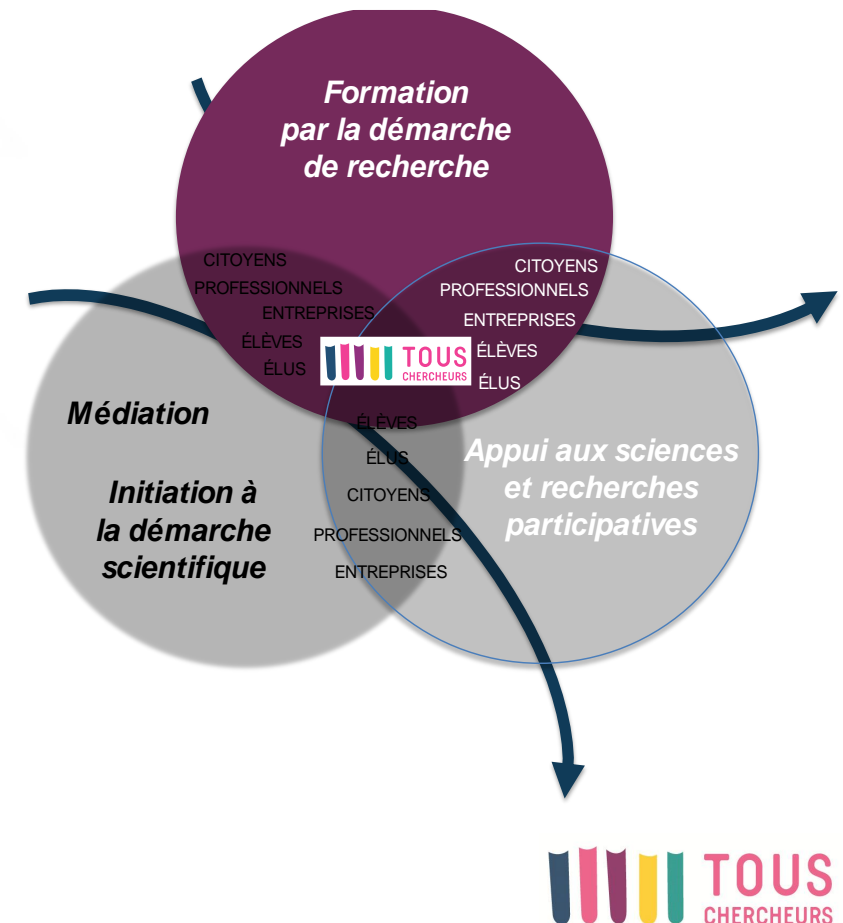
- À transmettre les démarches de recherche et à partager leurs connaissances scientifiques par la médiation

## ÉDUCATION ET FORMATION AUX DÉMARCHES SCIENTIFIQUES

- Par la pratique de la recherche, l'expérimentation ouverte et des pédagogies actives et collaboratives

## ACCOMPAGNER UNE RECHERCHE « AUTREMENT » AVEC ET POUR LES CITOYENS

- Accompagner des projets de sciences et recherches participatives, dans lesquels professionnels de la recherche et non-professionnels peuvent interagir à différentes étapes de la recherche et générer des résultats de qualité, supports de nouvelles connaissances scientifiques
- De différentes manières : émergence, co-portage, facilitation, tiers-veillance



# SOUTENIR UNE VISION INCLUSIVE DES SCIENCES

En conférant à **tous les citoyens** le pouvoir de participer à la production de connaissances scientifiques nouvelles sur des problématiques d'importance sociétale :

collégiens/lycéens, citoyens de différentes catégories socio-professionnelles, enseignants, élus et décideurs, journalistes, chefs d'entreprise et collaborateurs...



# UNE OFFRE DE SERVICES DIVERSIFIÉE POUR SOUTENIR LES PROJETS DE SCIENCES ET RECHERCHES PARTICIPATIVES

## EN AMONT DES PROJETS

### CITOYENS

#### LES ATELIERS DE TOUS CHERCHEURS

OUVERTS AUX ENFANTS À PARTIR DE 10 ANS, AUX ADULTES ET SÉNIORS  
GRATUITS SUR INSCRIPTION

**ACCESSIBLES À TOUTES ET TOUS**  
ET ADAPTÉS AUX PROFILS DES PERSONNES PARTICIPANTES

Il n'est pas nécessaire d'avoir des connaissances préalables sur les sciences et le domaine de la recherche.

**UNE JOURNÉE ANIMÉE PAR UNE SCIENTIFIQUE**

Pour réfléchir en équipe et échanger des idées. Vous serez vous-même actrice ou acteur de l'atelier et apporterez votre expérience et vos savoirs pour faire de celui-ci une réussite.

**POUR COMPRENDRE**  
COMMENT SE CONSTITUE UNE NOUVELLE CONNAISSANCE SCIENTIFIQUE

Par quelles étapes passent les scientifiques pour mener à bien leurs recherches ? Quels sont les actrices et les acteurs de la recherche ?

**POUR SE QUESTIONNER**  
SUR SA PLACE DE CITOYENNE ET DE CITOYEN AUX CÔTÉS DES SCIENTIFIQUES

Et moi, puis-je contribuer à la recherche scientifique ? Qu'est-ce que je peux y trouver ?

**POUR DÉCOUVRIR**  
DES PROJETS DE SCIENCES ET RECHERCHES PARTICIPATIVES

Dans quels projets de recherche puis-je m'impliquer ? Quelles sont les manières d'y participer ?

**VENEZ DÉCOUVRIR COMMENT SE CONDUIT UNE RECHERCHE SCIENTIFIQUE ET COMMENT VOUS IMPLIQUER**

INFORMATIONS ET INSCRIPTIONS  
magali.conesa@touschercheurs.fr  
04 91 82 81 45  
touschercheurs.fr

### PROFESSIONNELS DE LA RECHERCHE

#### LES ATELIERS DE TOUS CHERCHEURS

OUVERTS AUX DOCTORANTES ET DOCTORANTS, ET AUX SCIENTIFIQUES  
GRATUITS SUR INSCRIPTION

**ACCESSIBLES À TOUTES ET TOUS**  
ET ADAPTÉS AUX PROFILS DES PERSONNES PARTICIPANTES

Il n'est pas nécessaire d'avoir des connaissances préalables dans le domaine des sciences et des recherches participatives.

**UNE JOURNÉE ANIMÉE PAR UNE SCIENTIFIQUE**

Pour réfléchir en équipe et échanger des idées. Vous serez vous-même actrice ou acteur de l'atelier et partageriez votre expérience et vos savoirs pour faire de celui-ci une réussite.

**POUR ÉCHANGER**  
sur la diversité des démarches de recherche, des actrices et des acteurs de la production de connaissances scientifiques, tout en se questionnant sur ses propres pratiques.

**POUR SE QUESTIONNER**  
SUR LE RÔLE DES CITOYENNES ET DES CITOYENS DANS LA PRODUCTION DE CONNAISSANCES SCIENTIFIQUES

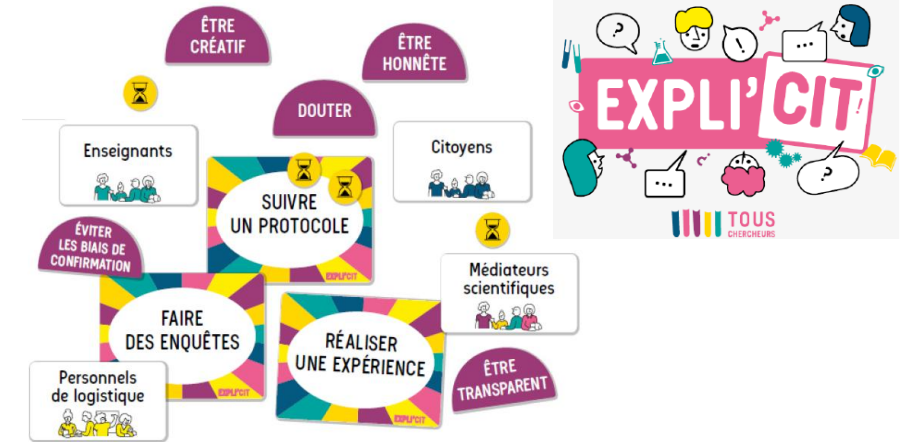
Comment les citoyennes et citoyens peuvent-ils contribuer à la recherche ? Que puis-je y trouver en tant que professionnel de la recherche ?

**POUR DÉCOUVRIR**  
DES PROJETS DE SCIENCES ET RECHERCHES PARTICIPATIVES

Est-ce que cette recherche menée « autrement » peut me concerner ? Quelles sont les manières d'y impliquer des citoyennes et des citoyens ?

**VENEZ ÉCHANGER SUR LA DIVERSITÉ DES DÉMARCHES SCIENTIFIQUES ET DES ACTEURS DE LA CONNAISSANCE**

INFORMATIONS ET INSCRIPTIONS  
magali.conesa@touschercheurs.fr  
04 91 82 81 45  
touschercheurs.fr



New Perspectives in Science Education  
**NEW PERSPECTIVES in SCIENCE EDUCATION**

**"Expli'CIT": A new serious game to strengthen science-society dialogue making explicit research processes**

Juliette Anglade<sup>1</sup>, Pierre-Luc Marchal<sup>2</sup>, Annick Brun-Jacob<sup>3</sup>, Pascale Frey-Klett<sup>4</sup>

DÉPÔT DE MARQUE COLLECTIVE

INRAE UNIVERSITÉ DE LORRAINE TOUS CHERCHEURS

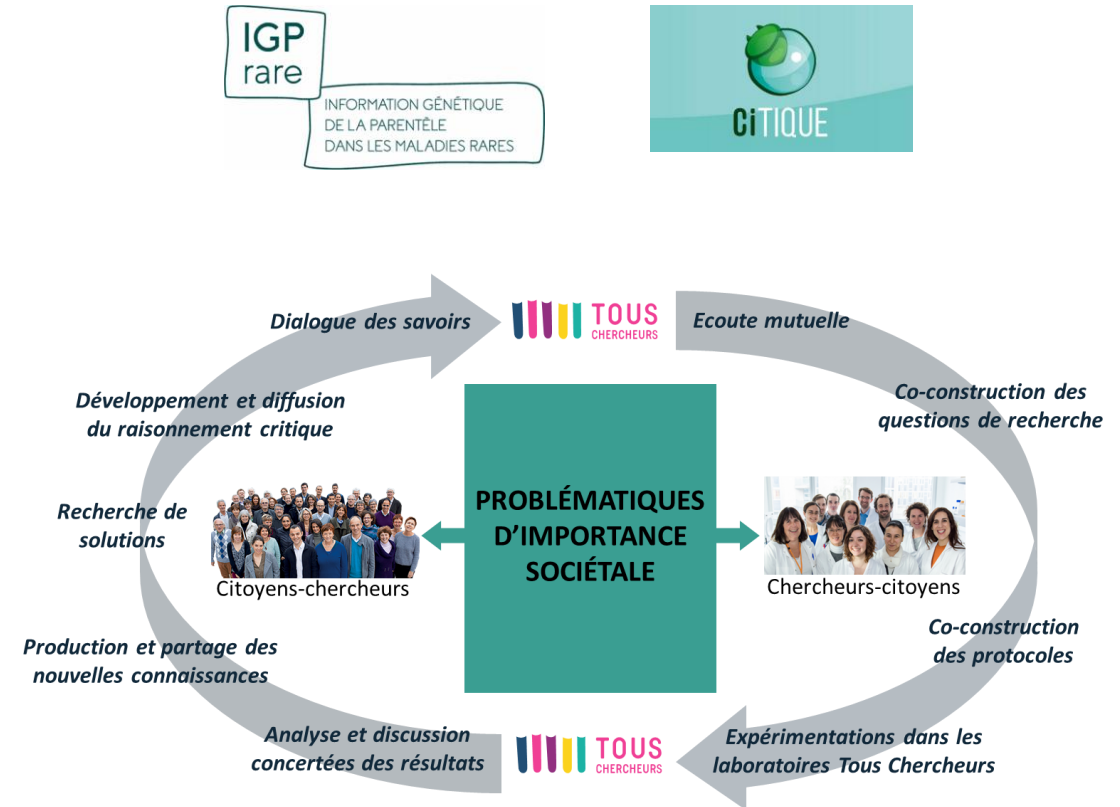
DECLARATION D'INVENTION ET DE RESULTATS VALORISABLES

# UNE OFFRE DE SERVICES DIVERSIFIÉE POUR SOUTENIR LES PROJETS DE SCIENCES ET RECHERCHES PARTICIPATIVES

## PENDANT LES PROJETS

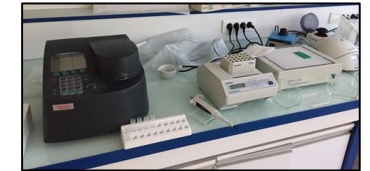
### PERMETTRE AUX CITOYENS DE PARTICIPER À DES PROJETS DE RECHERCHE EN COURS

- **Stages immersifs de recherche** de plusieurs jours pour des classes entières, des groupes de citoyens, des professionnels, des élus...
- **Travail en petites équipes**, toujours encadrées par un.e scientifique qui a reçu une formation dédiée
- **Une démarche d'investigation ouverte** : apprendre à répondre à une question de recherche sans en connaître la réponse (Hammond *et al.*, PloS Biology, 2010 et Mathieu *et al.*, PloS Biology, 2015)
- **Faire ensemble** : construire des questions de recherche, produire et analyser/interpréter/discuter des résultats scientifiques au sein de collectifs mixtes chercheurs-citoyens



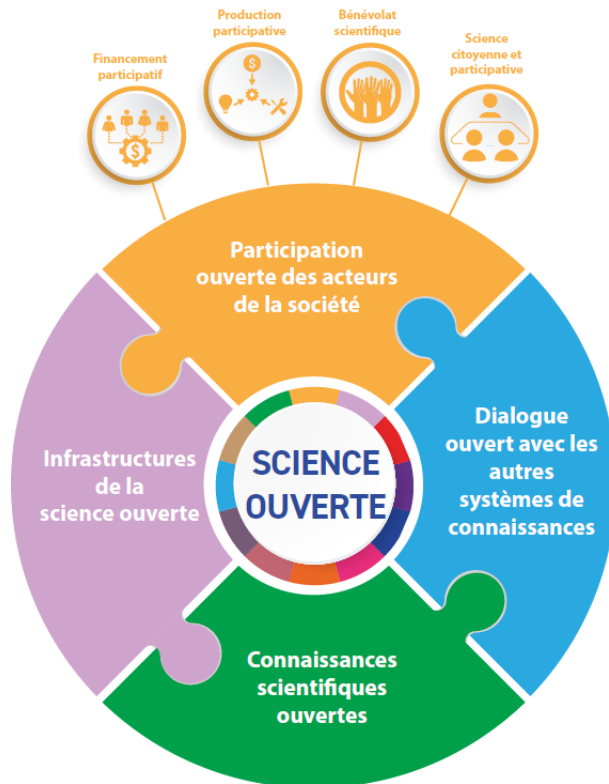
# UN NOUVEAU TYPE DE TIERS-LIEU POUR UNE RECHERCHE AUTREMENT

- Des **espaces de travail** pour construire, échanger, débattre, analyser, interpréter, communiquer
- Des **laboratoires évolutifs**, pour expérimenter avec du matériel scientifique de pointe et en toute sécurité
- Un **site expérimental** de terrain
- Des espaces de **convivialité**



# DES MISSIONS INSCRITES DANS LES SCIENCES OUVERTES ET LES SCIENCES AVEC ET POUR LA SOCIÉTÉ

## Recommandations de l'UNESCO relatives à la Science Ouverte, 2021



## Volet « Sciences Avec et Pour la Société » de la Loi de Programmation Pluriannuelle de la Recherche 2021-2030

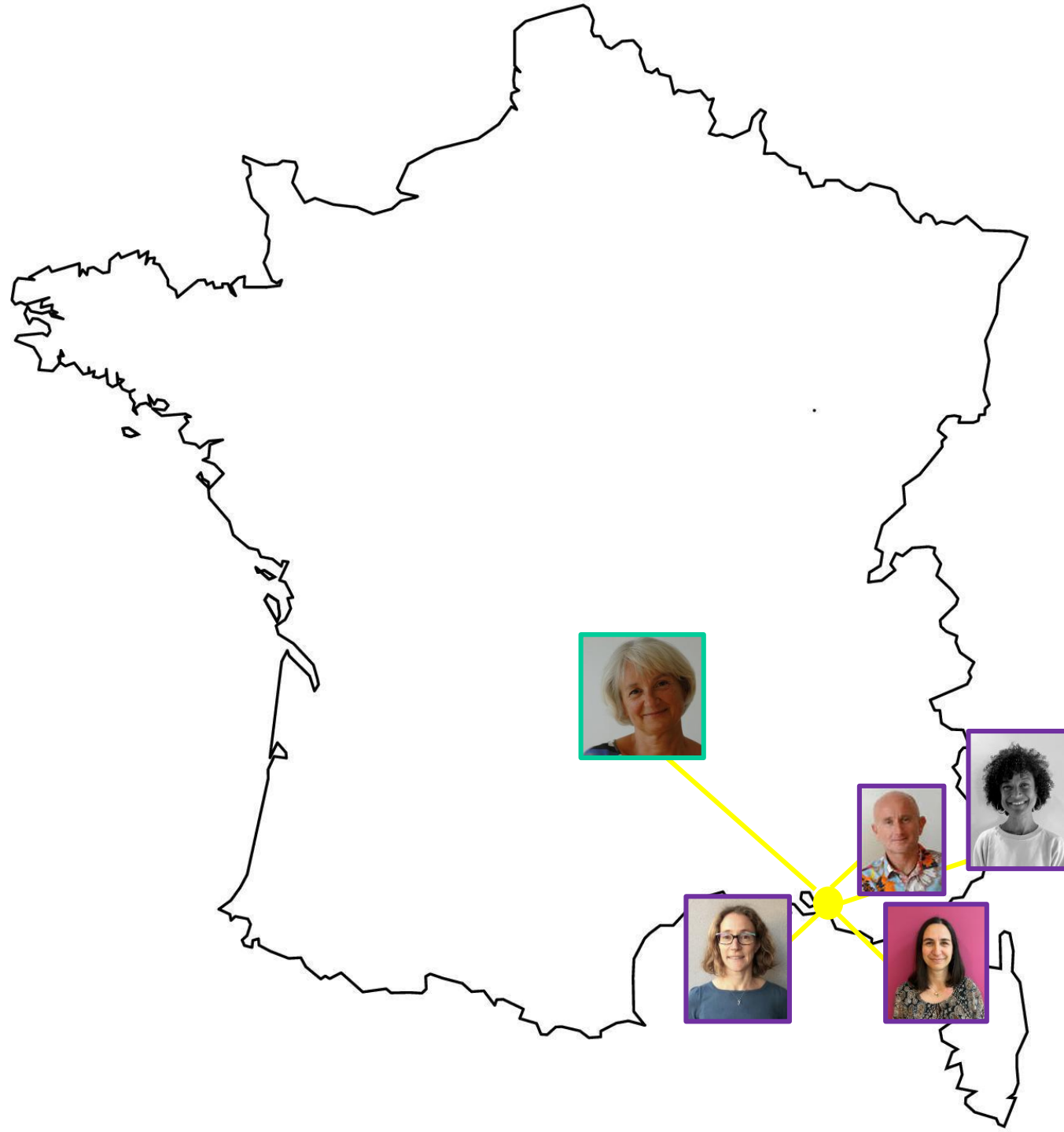
RENFORCER LA PLACE DE LA SCIENCE DANS LA SOCIÉTÉ (art. 209)

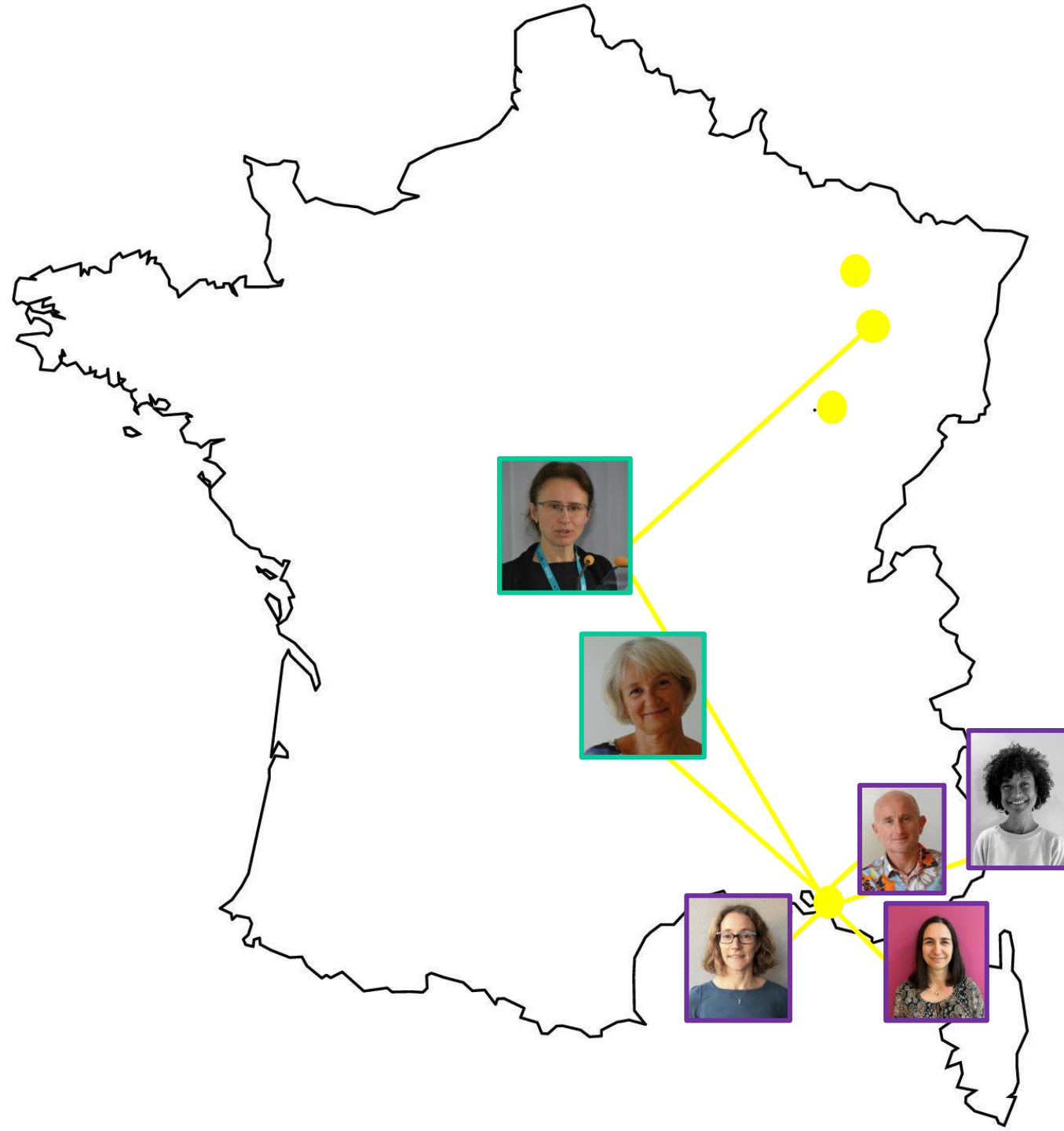
DÉVELOPPER DES OPÉRATIONS DE PROXIMITÉ PERMETTANT DE SENSIBILISER LES SCOLAIRES AUX APPORTS DE LA SCIENCE (art. 213)

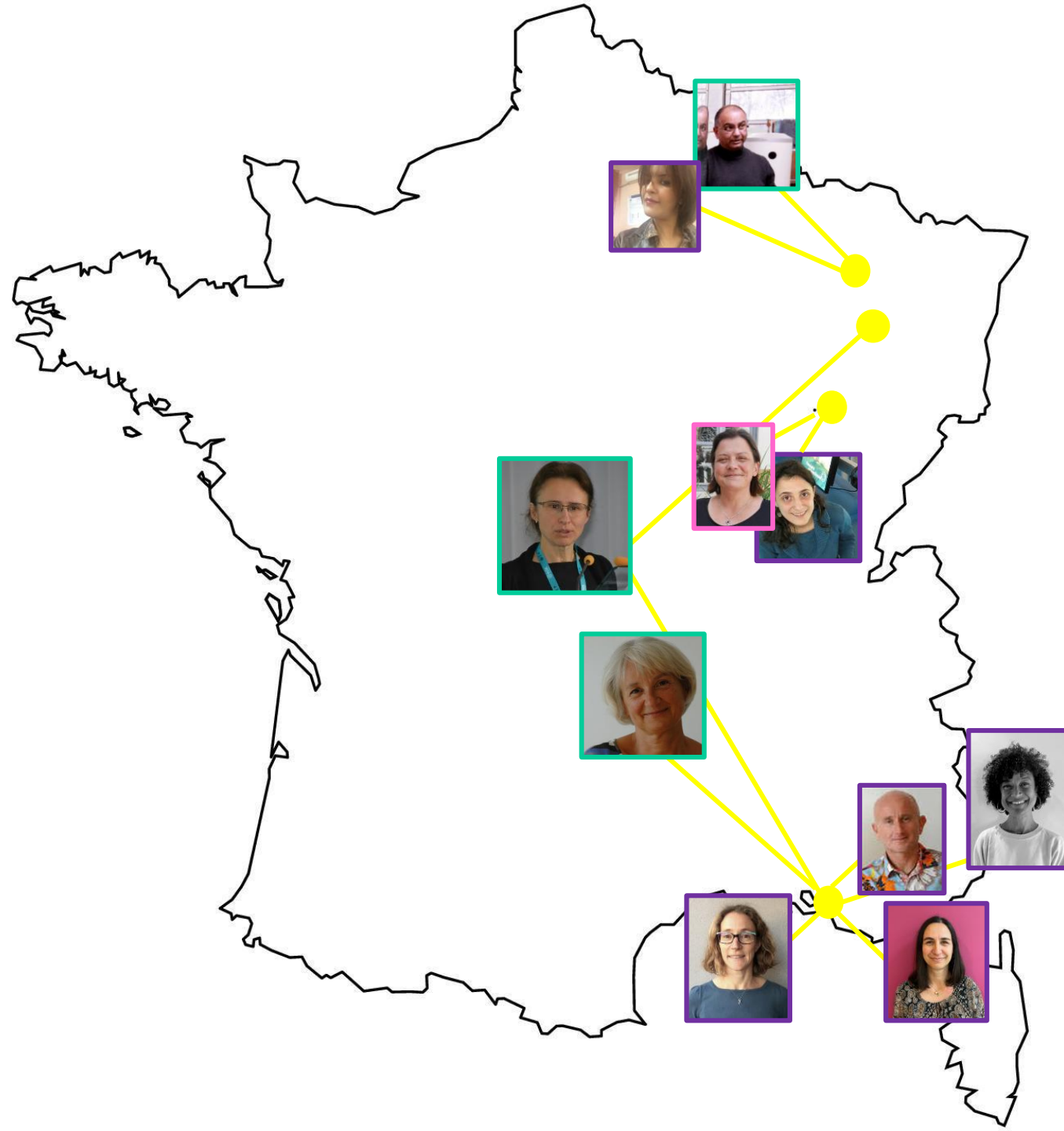
DÉVELOPPER LES FORMATIONS DES CHERCHEURS AU DIALOGUE AVEC DES NON-SPÉCIALISTES (art. 220)

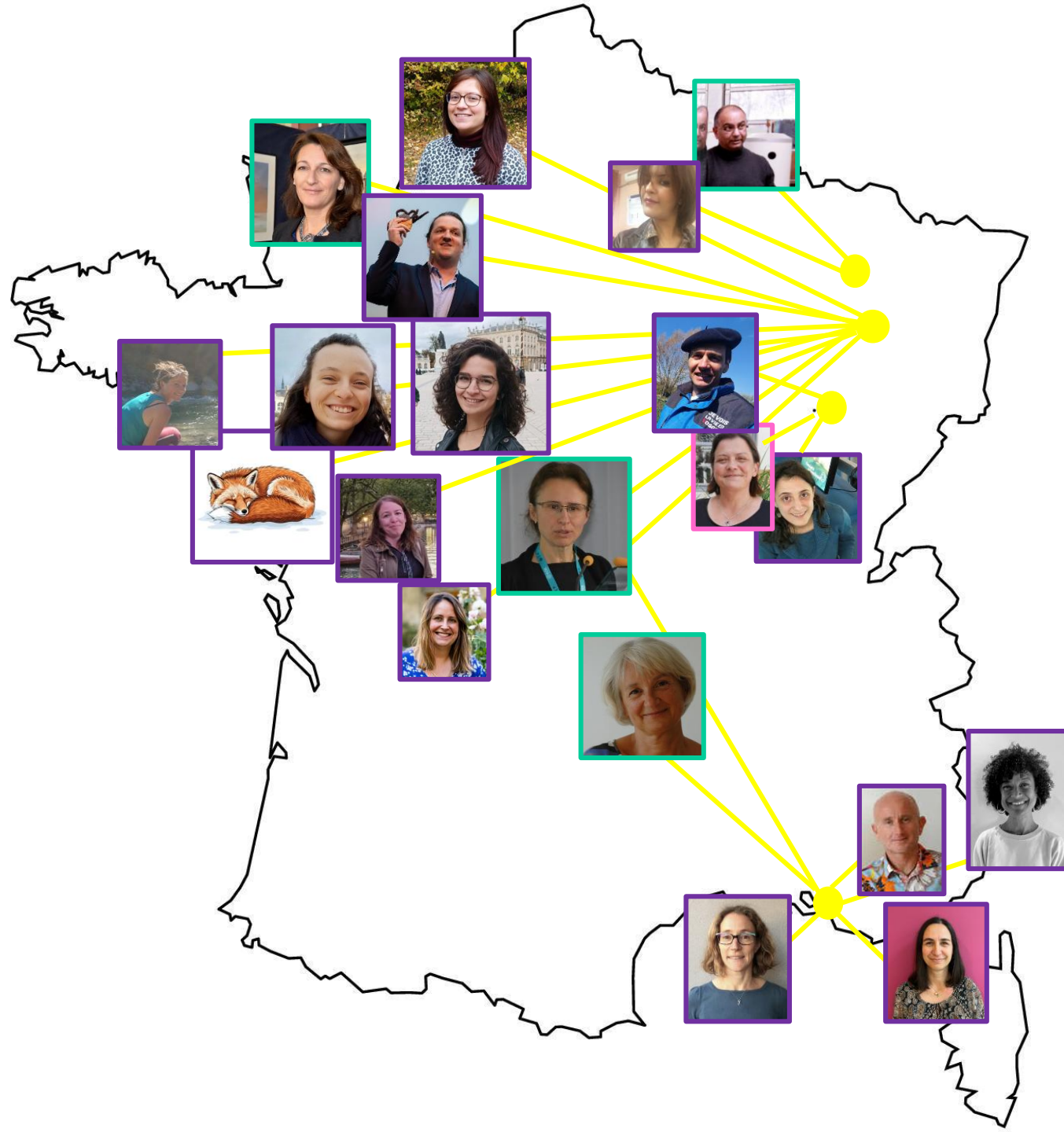


DÉVELOPPER LES PROJETS DE « SCIENCES PARTICIPATIVES » AUXQUELS CONTRIBUENT DES CITOYENS (art. 216)













Conception, pilotage, animation de  
projets



Conception, pilotage, animation de  
projets

Intermédiation



Conception, pilotage, animation de projets

Transmission, formation

Intermédiation



Conception, pilotage, animation de projets

Transmission, formation

Intermédiation



Réflexivité

Conception, pilotage, animation de projets

Transmission, formation

Intermédiation



Réflexivité



# A propos de pérennisation

- ❖ Plaider pour la reconnaissance de nouveaux métiers ?
- ❖ Visibiliser la spécificité et le besoin de ces postes...
- ❖ ...contribuer à rendre possible la création de postes pérennes

magali.conesa@touschercheurs.fr  
maylis.ferry@inrae.fr

**RÉSEAU  
TOUS CHERCHEURS**

MARSEILLE, NANCY,  
METZ ET VITTEL

Merci pour votre attention !

